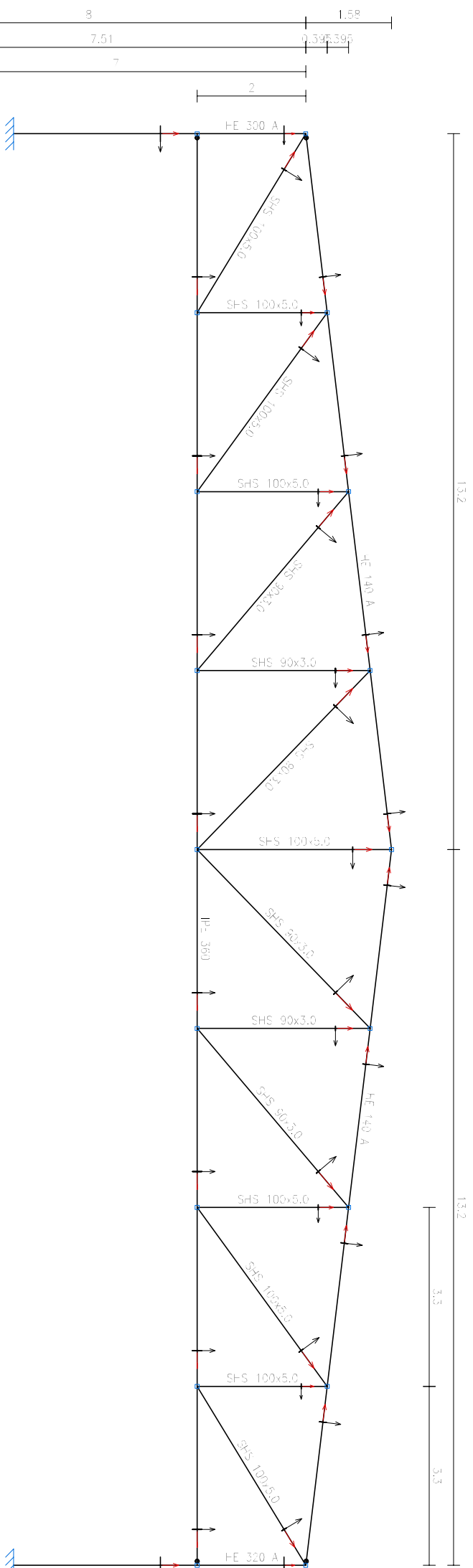
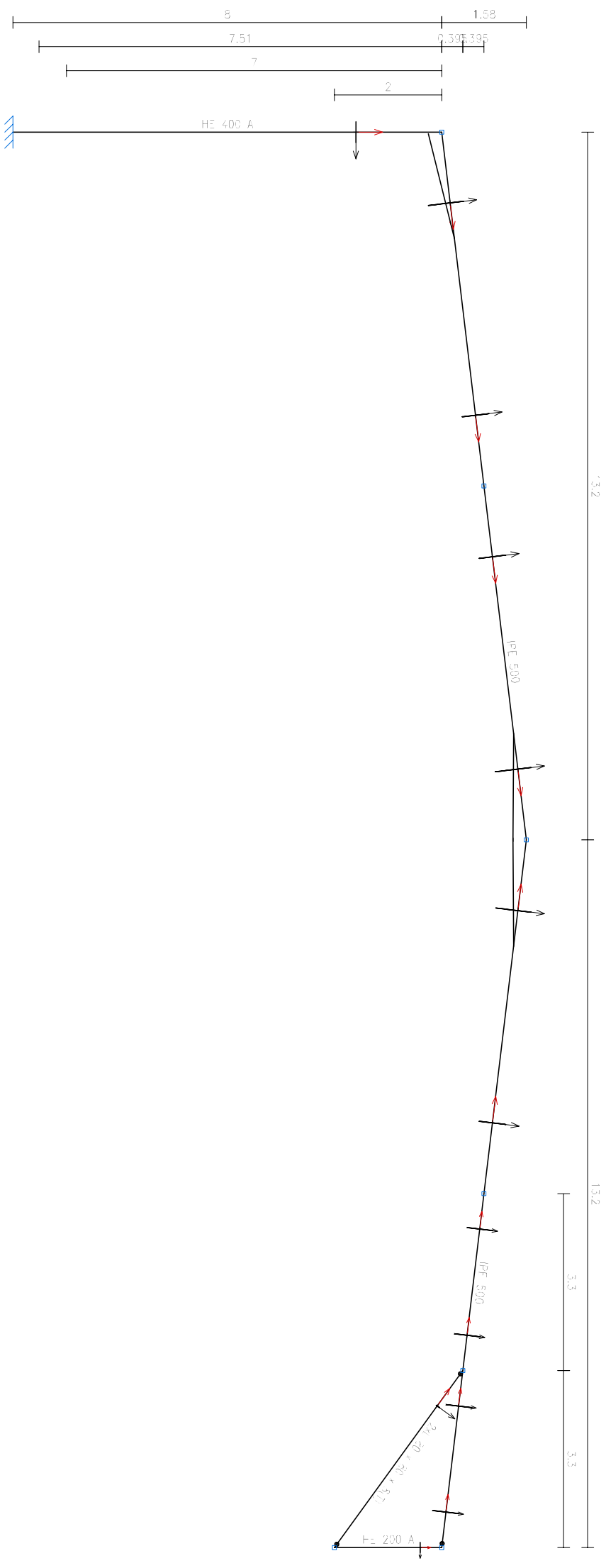



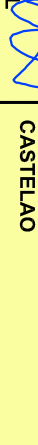


2D: TESTERO TIPO 2



2D: PÓRTICO APEADO



| | | |
|--|---|-------|
| ESTRUTURA METÁLICA | — | FINAL |
| Cubierta: paeblón | | |
| Norma de acero laminado: CTE DB SE-A | | |
| Pluma de acero conformado: CTE DB SE-A | | |
| Acero laminado: S275 | | |
| Acero conformado: S275 | | |
| Escala: 1:100 | | |

| | | | |
|---|--|--|--|
| CONCELLERÍA DE FOMENTO | | CONCELLO DE VIGO  | |
| DIRECTOR DEL PROYECTO: EL INGENIERO DIRECTOR D. ALVARO CRESPO CASAL | |  | |
| PROXECTO DE INVERSIÓN: | | DE MELLORA E REPOSICIÓN DO USO DO PATIO DO COLEXIO ALFONSO RODRÍGUEZ CASTELAO | |
| AUTOR PROXECTO: | | EL INGENIEIRO T. INDUSTRIAL D. JOSÉ MANUEL FOUCES DÍAZ COLEGIADO Nº. 1.930 | |
| ESTUDIO: | |  | |
| PLANO: | | COMPONENTES CONSTRUCTIVOS PÓRTICO TESTERO Nº17 Y PÓRTICOS TIPO DE APOYO EN CELOSIJA | |
| FECHA: | | ESCALAS: | |
| SEPTIEMBRE 2013 | | 1:100 | |
| ESCALA GRÁFICA: | | PLANO Nº: | |
|  | | 21 | |
| Código Plano: | | OB-09-016-13.dwg | |